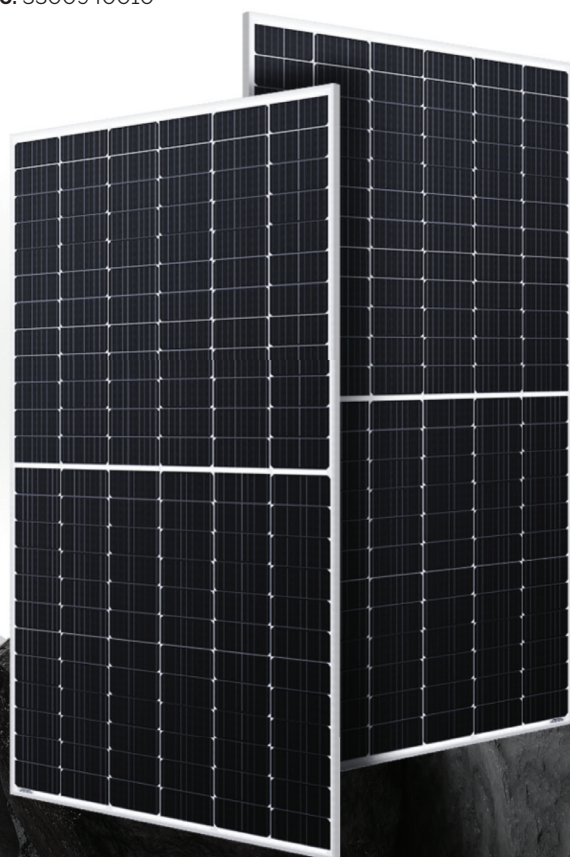


# MODULO FOTOVOLTAICO KOFV

# 585W

Código: 3300940010



	MODELO	MÓDULO FOTOVOLTAICO KOFV 585 NT
DADOS CADASTRO	Código de Barras	7899369853449
	Ncm	85414300
	Tipo de Célula	MONOCRISTALINO N-TYPE
	Dimensão da Célula (mm)	182x91
	Número de Células	144 (6x24)
	Bus Bar	SMBB
CARACTERÍSTICAS MECÂNICA	Dimensão do Módulo (mm)	2278*5x1134*5x30
	Massa (kg)	27,0 Kg
	Cobertura Frontal (mm)	3,2 (vidro temperado com baixo teor de ferro)
	Cobertura Traseira (mm)	Backsheet
	Moldura Lateral	ALUMÍNIO ANODIZADO
	Caixa de Junção (j-box)	IP68
COEFICIENTES DE TEMPERATURA	N° Diodos By-pass	3
	Cabo J-box (mm²)	4
	Comprimento Cabo (mm)	2x1300mm
	Conector Cabo J-box	MC4 COMPATÍVEL
	Nominal da Célula	45°C +2°C
	Curto Circuito (isc)	0,045%/°C
CARACTERÍSTICAS ELÉTRICAS EM STC	Tensão Em Aberto (voc)	-0,25%/°C
	Pico de Potência (pmpp)	-0,29%/°C
	Potência Nominal (pmax)	585 W
	Tensao de Circuito Em Aberto (voc)	51,70 Vcc
	Corrente de Curto Circuito (isc)	14,40 A
	Máxima Tensão de Operação (vmp)	43,24 Vcc
CARACTERÍSTICAS ELÉTRICAS EM NOCT	Máxima Corrente de Operação (imp)	13,53 A
	Eficiência do Módulo (%)	22,65%
	Máxima Tensão do Sistema	1500 Vcc
	Fusível	25 A
	Tolerância de Potência	+ 5W
	*Stc: Irradiação 1000w/m², Temperatura da Célula 25°C, Massa De*	
LIMITES DE OPERAÇÃO	Potência Máxima (pmax)	441 W
	Tensao de Circuito Em Aberto (voc)	49,31 Vcc
	Corrente de Curto Circuito (isc)	11,63 A
	Máxima Tensão de Operação (vmp)	40,05 Vcc
	Máxima Corrente de Operação (imp)	11,01 A
	*Noct: Irradiação 800w/m², Temperatura Ambiente 20°C,*	
LIMITES DE OPERAÇÃO	Temperatura de Operação	-40°C ~+85°C
	Máxima Pressão Estática (pa)	5400
	Máxima Pressão Dinâmica (pa)	2400

KOMEKO