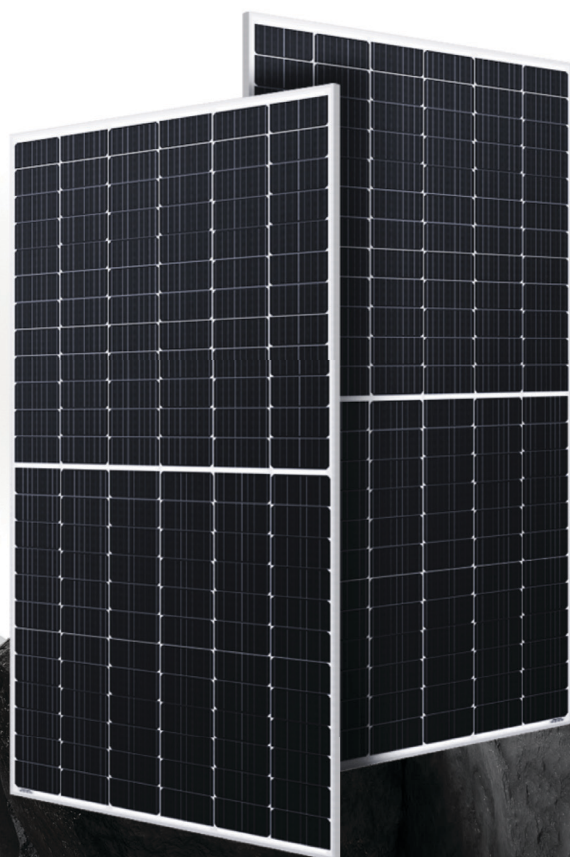


MODULO FOTOVOLTAICO KOFV

705W

Código: 3300940011



	MODELO	MODULO FOTOVOLTAICO KOFV DG 705 NT-B	
DADOS CADASTRO	Código de Barras	7899369853456	
	NCM	85414300	
	Tipo de Célula	*MONOCRISTALINO N-TYPE BIFACIAL*	
	Dimensão da Célula (mm)	210X105	
	Número de Células	132 (6x22)	
	Bus Bar	12BB	
	Dimensão do Módulo (mm)	2384±5x1303±5x35mm	
CARACTERÍSTICAS MECÂNICA	Massa (kg)	38,5 Kg	
	Cobertura Frontal (mm)	2,0mm (vidro semi- temperado revestido)	
	Cobertura Traseira (mm)	*2,0mm (vidro semi-temperado)*	
	Moldura Lateral	ALUMÍNIO ANODIZADO	
	Caixa de Junção (j-box)	IP68	
	N° Diodos By-pass	3	
	Cabo J-box (mm²)	4	
	Comprimento Cabo (mm)	250(+)/350(-)	
	Conector Cabo J-box	MC4 COMPATÍVEL	
	COEFICIENTES DE TEMPERATURA	Nominal da Célula	45°C ± 2°C
Curto Circuito (isc)		+0,04%/°C	
Tensão Em Aberto (voc)		-0,24%/°C	
Pico de Potência (pmpp)		-0,30%/°C	
Potência Nominal (pmax)		705 W	811 W (15%)
Tensao de Circuito Em Aberto (voc)		48,80 Vcc	56,18 Vcc
Corrente de Curto Circuito (isc)		18,38 A	21,14 A
CARACTERÍSTICAS ELÉTRICAS EM STC	Máxima Tensão de Operação (vmp)	40,66 Vcc	46,76 Vcc
	Máxima Corrente de Operação (imp)	17,34 A	19,94 A
	Eficiência do Módulo (%)	22,70%	26,10%
	Máxima Tensão do Sistema	1500 Vcc	
	Fusível	35 A	
	Tolerância de Potência	+ 5W	
	Stc: Irradiação 1000w/m², Temperatura da Célula 25°c, Massa De		
CARACTERÍSTICAS ELÉTRICAS EM NOCT	Potência Máxima (pmax)	538 W	
	Tensao de Circuito Em Aberto (voc)	45,99 Vcc	
	Corrente de Curto Circuito (isc)	14,96 A	
	Máxima Tensão de Operação (vmp)	38,10 Vcc	
	Máxima Corrente de Operação (imp)	14,12 A	
LIMITES DE OPERAÇÃO	*Noct: Irradiação 800w/m², Temperatura Ambiente 20°c,*		
	Temperatura de Operação	-40°C --85°C	
	Máxima Pressão Estática (pa)	5400	
	Máxima Pressão Dinâmica (pa)	2400	

KOMECO