



- A manutenção do equipamento deve ser sempre realizada por uma assistência técnica credenciada Komeco. O não cumprimento deste aviso pode resultar na perda da garantia do produto;
- **Este aparelho não se destina à utilização por pessoas (inclusive crianças) com capacidades físicas, sensoriais ou mentais reduzidas, ou por pessoas com falta de experiência e conhecimento, a menos que tenham recebido instruções referentes à utilização do aparelho ou estejam sob a supervisão de uma pessoa responsável pela sua segurança;**
- **Recomenda-se que as crianças sejam vigiadas para assegurar que elas não estejam brincando com o aparelho (IEC 60335-1/2006);**
- Certifique-se de ligar o refletor LED na tensão correta indicada no produto;
- O dimensionamento da cablagem deve ser feito com base na potência total dos refletores e na distância entre a fonte de alimentação e os LEDs. Utilize cabos com seção transversal adequada para suportar a corrente elétrica sem causar queda de tensão excessiva ou risco de superaquecimento, garantindo o bom desempenho e

4

3.2 ESPECIFICAÇÕES ELÉTRICAS

Alimentação Elétrica Refletores – RGB/ RGBW		12 VCC (ânodo comum)
Alimentação Elétrica Refletores Monocromáticos		12 VCC
Grau de proteção		IP68
Opções de cores modelos 6 W potência		RGB, Azul e Branco 6000K
Opções de cores modelos 10 e 16 W potência		RGB, RGBW, Azul e Branco 6000K
Corrente de Alimentação	Refletor LED 6 W	510 mA
	Refletor LED 10 W	840 mA
Cabo Alimentação	Monocromático Branco/ Azul	2 x 20 AWG (vermelho e preto)
	RGB (6W, 10W e 16W)	4 x 22 AWG (preto, vermelho, verde, azul)
	RGBW (10W e 16W)	5 x 22 AWG (preto, vermelho, verde, azul e branco)

Observação: Nos modelos RGB e RGBW, a corrente de alimentação informada refere-se à alimentação simultânea dos 3 (três) canais no caso dos modelos RGB e dos 4 (quatro) canais no caso dos modelos RGBW.

8

Parabéns por escolher o refletor de LED KOMEKO para sua piscina! Projetado para oferecer maior conforto, personalização e eficiência energética, ele permite criar ambientes incríveis com controle total sobre cores e intensidade da luz. Com a mais avançada tecnologia, esses refletores oferecem não só um design moderno e sofisticado, mas também uma iluminação de alta qualidade, consumindo pouca energia. Compactos e de fácil instalação, foram desenvolvidos com materiais testados para garantir resistência aos produtos químicos das piscinas. Trabalhamos com produtos que possuem alta tecnologia garantindo mais durabilidade e segurança. Para sua maior comodidade, disponibilizamos técnicos credenciados em diversas regiões do Brasil amplamente qualificados a prestar serviços de instalação e manutenção nos produtos KOMEKO. Oferecemos também um serviço exclusivo de atendimento gratuito ao consumidor para esclarecimento de dúvidas, informações sobre as nossas assistências, instaladores e ouvidoria: SAC 4007 1806 (Capitais e regiões metropolitanas) 0800 701 4805 (Demais localidades)

1

segurança do sistema;

- **O circuito de alimentação deve ser protegido por um dispositivo de proteção residual (DR) de alta sensibilidade (30 mA), garantindo segurança elétrica. A alimentação elétrica e o aterramento devem ser dimensionados e instalados por um profissional qualificado, conforme a norma ABNT NBR 5410 vigente.**

2. CONCEITO

Os refletores LED para piscinas Komeco são soluções inovadoras para iluminar ambientes aquáticos com eficiência e sofisticação. Desenvolvidos com tecnologia SMD (Surface-Mount Device), esses refletores oferecem iluminação homogênea e cores vibrantes. Com LEDs que combinam as três cores no modelo RGB e as quatro cores no modelo RGBW, essa tecnologia garante uma distribuição de luz mais uniforme, proporcionando uma iluminação mais consistente em comparação com LEDs tradicionais. Os refletores também estão disponíveis em cores

5

3.3 DADOS GERAIS

MODELO	POTÊNCIA (W)	TECNOLOGIA (SMD)	ÂNGULO DE ILUMINAÇÃO (gr)	FLUXO LUMINOSO (lm)	EFICIÊNCIA LUMINOSA (lm/W)	ÁREA ILUMINADA (m²)	VIDA ÚTIL (h)
KORL 06W ABS AZUL	6	SMD	120°	120	20	16	30.000
KORL 06W ABS RGB	6	SMD	120°	336	56	16	30.000
KORL 10W ABS AZUL	10	SMD	120°	200	20	26	30.000
KORL 10W ABS RGB	10	SMD	120°	560	56	26	30.000
KORL 10W ABS RGBW	10	SMD	120°	880	88	26	30.000

10

Informações (telefone, endereço etc.) sobre Assistências Técnicas Credenciadas KOMEKO ou Instaladores Credenciados podem ser obtidas através do SAC (0800 701 4805) ou da página oficial KOMEKO - www.komeco.com.br.

ATENÇÃO Antes de solicitar a instalação de seu aparelho leia todo o conteúdo deste

Esse manual está sujeito a alterações sem aviso prévio. Para se ter acessos a novas versões acesse nosso site. Este produto deve ser instalado em acordo com as normas vigentes e orientações deste manual. Se o produto for instalado fora das normas exigidas, o cliente perde o direito da garantia KOMEKO. A garantia estendida somente é concedida através de nossas assistências técnicas credenciadas. Este manual está sujeito a alterações sem aviso prévio. Para ter acesso a novas versões, acesse nosso site: www.komeco.com.br.

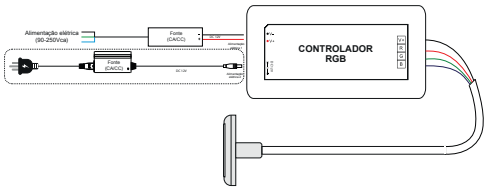
2

monocromáticas, como azul e branco. Com alimentação de 12Vcc e um fecho de luz com ângulo de 120°, os refletores Komeco garantem uma cobertura ampla e eficiente, oferecendo excelente desempenho em ambientes aquáticos. Projetados para atender à norma NBR 5410, asseguram segurança no uso. Disponíveis em corpo de ABS ou aço inox 316, são altamente resistentes à corrosão e à umidade, garantindo durabilidade e confiabilidade. Com diâmetro de 62 mm e uma espessura de apenas 11 mm, são compactos e de fácil instalação. Os refletores foram projetados com um rebaixo no corpo, o que proporciona um encaixe perfeito em piscinas de fibra quando o adaptador é utilizado, garantindo um ajuste preciso. Para instalação, os refletores foram projetados para tubos de 20 mm, podendo ser adaptados para tubos de 25 mm (adaptador incluso), ou para tubulação de 50 mm, com acessório vendido separadamente. O design modular facilita tanto a instalação quanto a manutenção, tornando os refletores Komeco a escolha ideal para quem busca alta performance, eficiência e iluminação de qualidade para piscinas.

6

Atenção: Os dados referentes ao fluxo luminoso e potência dos refletores de LED RGB e RGBW são baseados com o refletor ligado na cor branca. O desempenho do refletor pode variar conforme formato e revestimento da piscina, assim como a altura da instalação. A vida útil do refletor de LED está condicionada a temperatura da água.

4. DIAGRAMA ELÉTRICO



11

1.PRECAUÇÕES DE SEGURANÇA

Ao utilizar aparelhos elétricos, precauções básicas de segurança devem ser sempre seguidas, incluindo as seguintes:

Leia todas as instruções cuidadosamente;

- Mantenha o produto fora do alcance de crianças e animais de estimação. Este produto não se destina ao uso por crianças;
- Este produto é destinado apenas para uso de iluminação submersa de piscinas;
- **Não acionar o refletor de LED quando ele não estiver submerso. Acionar fora d'água danificará o LED.**
- Enquanto estiver trabalhando no produto (instalação ou manutenção), certifique-se de que a alimentação elétrica esteja desligada;
- Somente pessoal treinado e qualificado deve instalar ou realizar a manutenção do equipamento;
- Para desconectar o produto, primeiro desligue a alimentação elétrica do produto;
- Mantenha o cabo de alimentação e o produto longe de superfícies aquecidas;

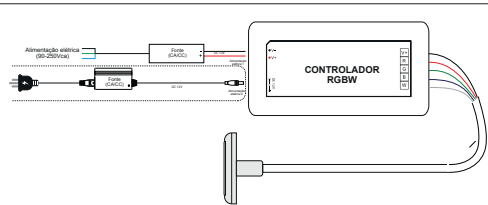
3

3. ESPECIFICAÇÕES TÉCNICAS

3.1 ESPECIFICAÇÕES MECÂNICAS

Refletores modelos Inox (6,10 e 16 W)	Corpo maciço em aço Inox 316
Refletores modelos ABS (6,10 e 16 W)	Corpo em ABS injetado
Material da lente	Resina
Diâmetro da haste	17,5 mm
Vedação	Duplo sistema de anéis do tipo O-Ring
Fixação/ Aplicação	Aplicado diretamente a tubos de 20 mm
	Aplicados a tubos 25 e 50 mm (c/ adaptadores)
Temp. máx. d'água para operação do LED	40 °C
Comprimento do Cabo de alimentação	2 m

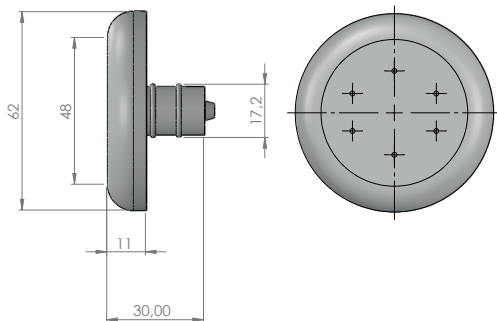
7



Atenção: A fonte de alimentação deve estar devidamente aterrada e possuir os dispositivos de proteção conforme a NBR 5410 vigente. A potência total dos refletores de LED instalados deve ser equivalente a 80% da potência máxima do controlador. A potência da fonte de alimentação deve ser 20% superior a potência total dos refletores de LED instalados.

12

5. DIMENSÕES



13

6. CONSIDERAÇÕES IMPORTANTES E CUIDADOS ADICIONAIS

- Não acione os refletores LED sem que estejam totalmente submersos em água, pois isso causa superaquecimento e danifica o equipamento.
- O refletor foi desenvolvido para o uso em piscinas e Spas, sendo imprescindível o contato com a água para seu funcionamento adequado.
- O anel O-ring do refletor não deve ser removido em hipótese alguma, pois ele assegura a vedação contra a entrada de água na tubulação.
- A instalação deve ser dimensionada conforme a carga a ser conectada, garantindo que a potência máxima fornecida pelo controlador ou pela fonte de alimentação nunca seja excedida.
- A instalação elétrica em piscinas, que são consideradas áreas molhadas e de maior risco, deve ser realizada exclusivamente por profissionais habilitados, atendendo à norma NBR 5410 vigente.
- É imprescindível a instalação de um dispositivo de proteção diferencial residual (DR) para garantir a segurança dos

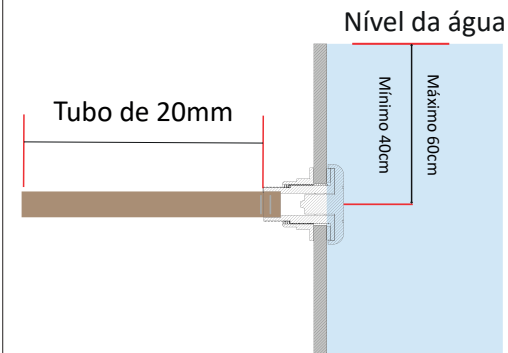
14

- banhistas e usuários, protegendo contra choques elétricos e prevenindo acidentes.
- Manter os parâmetros químicos da água da piscina equilibrados é essencial para garantir a segurança e a eficiência da piscina. É importante monitorar o pH, a alcalinidade total, a dureza cálcica e o nível de cloro da água. A manutenção desses valores dentro das faixas recomendadas assegura uma água limpa, segura e confortável para os banhistas, além de preservar os equipamentos da piscina.

7. INSTALAÇÃO NA PISCINA

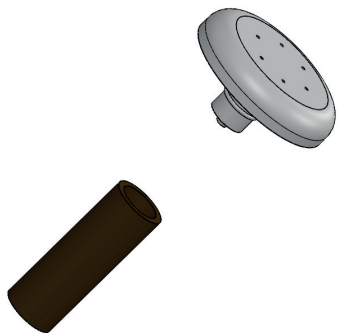
A linha de refletores KOMECO atende grande parte das instalações de piscinas, contemplando diversas possibilidades de instalação. O refletor de LED é fornecido com um 1 (um) adaptador para tubo de 25mm. A instalação dos refletores LED na piscina deve respeitar uma distância mínima de 40 cm e máxima de 60 cm em relação ao nível da água, salvo em algumas aplicações especiais, como escadas e prainhas, para as quais é recomendada a consulta a um profissional especializado. Observe a imagem a seguir:

15



16

7.1 INSTALAÇÃO EM PISCINA DE ALVENARIA COM TUBO DE 20 mm



17

7.2 INSTALAÇÃO EM PISCINA DE ALVENARIA COM TUBO DE 25 mm



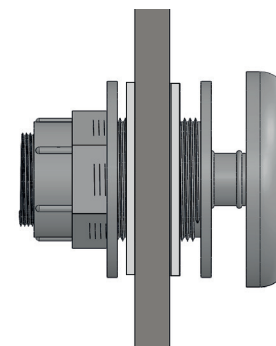
18

7.3 INSTALAÇÃO EM PISCINA DE ALVENARIA COM TUBO DE 50 mm



19

7.4 INSTALAÇÃO EM PISCINA DE FIBRA



20

8. TERMO DE GARANTIA

A Garantia inicia-se a partir da data de emissão da Nota Fiscal de Venda do produto e tem prazo legal de 90 (noventa) dias, conforme dispõe o artigo 26, inciso II da Lei nº 8.078, de 11.09.1990, Código de Defesa do Consumidor. A Komeco estende a Garantia por mais 9 meses, totalizando 12 meses de garantia. Caso alguma peça, parte ou módulo apresente DEFEITO DE FABRICAÇÃO, estas serão sempre que possível, reparadas ou em último caso substituídas por outra igual ou equivalente, mediante a apresentação da nota fiscal de compra.

Quando for solicitar serviço em garantia, tenha em mãos: Nota Fiscal de Venda do Produto. Esta é a única maneira de comprovação, para obter a garantia estendida do produto, descrita neste termo de garantia. Caso o proprietário não possua os documentos acima citados ou estas estiverem rasuradas, alteradas ou preenchidas incorretamente, a garantia não será concedida.

21

A Garantia KOMECO só cobre VÍCIOS DE FABRICAÇÃO. A Garantia KOMECO não cobre:

- Peças que apresentam desgaste natural com o uso do aparelho, como peças plásticas etc., exceto se o produto estiver no prazo de garantia legal de 90 (noventa) dias;
- Pagamento de despesas com a instalação do produto, bem como seus acessórios para instalação como suportes; Pagamento de deslocamento de Técnicos;
- Pagamento de despesas com transporte do produto.
- Defeitos decorrentes de:
 - Mau uso ou uso indevido do aparelho;
 - Queda do equipamento ou transporte inadequado;
 - Adição de outras peças não originais realizadas por técnicos que não fazem parte da REDE CREDENCIADA KOMECO;
 - Aparelhos instalados em locais com alta concentração de compostos salinos, ácidos ou alcalinos, exceto se o produto estiver no prazo de garantia legal de 90 (noventa)

22

dias;
– Ligação do aparelho em tensão incorreta, oscilação de tensão, descargas elétricas ocasionadas por tempestades.

Lembre-se: Os serviços prestados (instalação ou garantia) pela REDE CREDENCIADA KOMECO, podem ter cobrança adicional (deslocamento) em função da distância entre sua residência, ou destino do aparelho e a REDE CREDENCIADA KOMECO. Exija sempre da REDE CREDENCIADA KOMECO, Nota Fiscal com a descrição dos serviços prestados, só assim você poderá solicitar a garantia dos serviços (90 dias). Este certificado de garantia é válido apenas para produtos vendidos e utilizados em território brasileiro. Esta garantia anula qualquer outra assumida por terceiros, não estando nenhuma pessoa jurídica ou física habilitada para fazer exceções ou assumir compromissos em nome da KOMLOG IMPORTAÇÃO LTDA.

23

KOMECO

komeco.com.br



SAC

4007 1806

(Capitais e regiões metropolitanas)

0800 701 4805

(Demais localidades)