

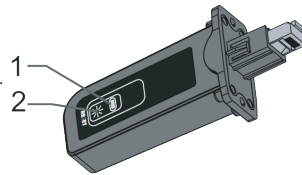


KOMECEO Dispositivo WIFI Manual do Usuário

Atenção: O dispositivo poderá ser configurado somente quando estiver conectado ao inversor, sendo que o mesmo deverá estar em operação.

INTRODUÇÃO DO DISPOSITIVO

1. LED: Dispositivo indica estado de trabalho atual.
2. RESET: Restaura os parâmetros iniciais.



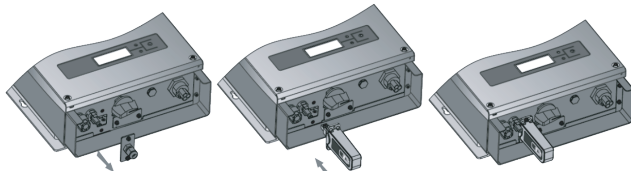
ETIQUETA DE IDENTIFICAÇÃO

A etiqueta de identificação está localizada na lateral do produto conforme figura abaixo. O número de série do dispositivo está presente nesta etiqueta (imagem ilustrativa).



ETAPA DE INSTALAÇÃO DO DISPOSITIVO WIFI:

1. O dispositivo deve ser instalado na parte inferior do inversor na posição identificada (RS485).
2. Para remover a tampa do conector RS485, utilize chave Philips, conforme a figura abaixo.
3. Insira o dispositivo WiFi no conector RS485 e parafuse-o até fixar o dispositivo no inversor.

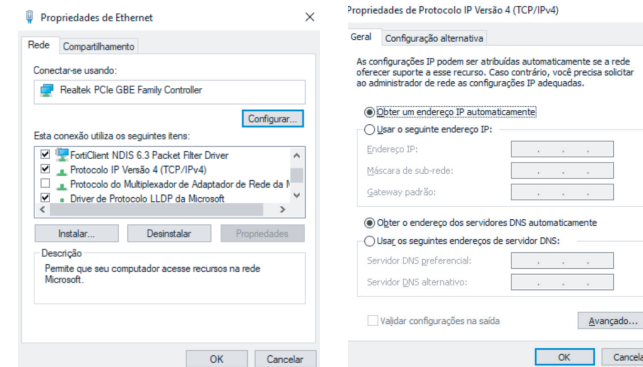


CONFIGURAÇÕES DE REDE

Após instalar e fixar o dispositivo WiFi no inversor, inicie as configurações conforme recomendações a seguir.

Atenção: Recomenda-se o uso das versões atualizadas dos navegadores web Mozilla Firefox ou Google Chrome.

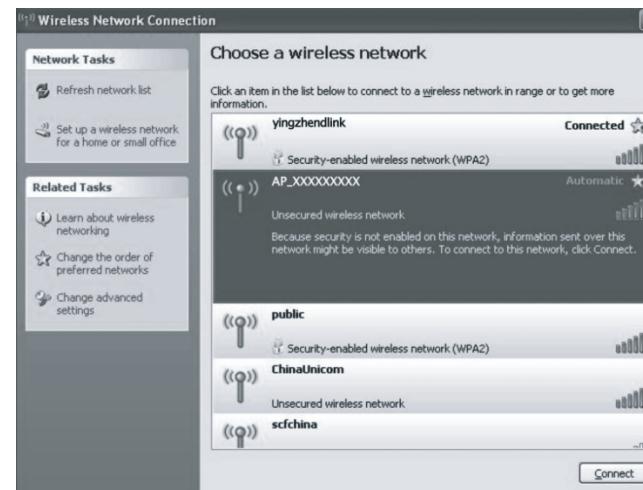
Para iniciar a configuração do dispositivo WiFi, primeiramente conecte um dispositivo (smartphone, tablet ou notebook) a rede WiFi disponível. Com o equipamento conectado, acesse as propriedades de internet WiFi e clique duas vezes em Protocolo da Internet (TCP / IPv4).



Selecione o campo "Obter um endereço IP automaticamente" e clique em OK.

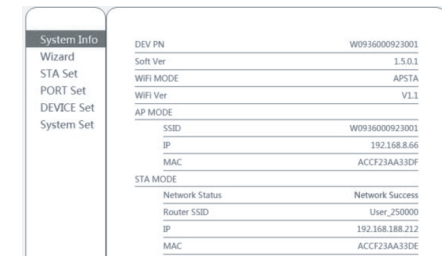
CONFIGURAÇÃO DO DISPOSITIVO WIFI (CONEXÃO).

1. Abra a conexão de rede sem fio e clique em Exibir redes sem fio.
2. O dispositivo quando conectado ao inversor cria um ponto de acesso com o nome "AP_XXXXXXXXXX", onde o campo "XXXXXXXXXX" é o número de série do dispositivo WiFi.
3. Selecione o dispositivo e clique em conectar.
4. Quando solicitar a senha de acesso, digitar "12345678".



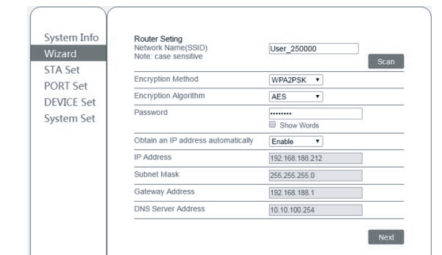
DEFINIÇÃO DOS PARÂMETROS DO DISPOSITIVO WIFI

1. Através do navegador Web digitar na barra de navegação http://192.168.8.66.
2. Será solicitado o preenchimento do nome do usuário e senha.
3. Preencha o nome de usuário "admin" e senha "admin".
4. Na interface de configuração do dispositivo WiFi, você terá acesso as informações gerais.

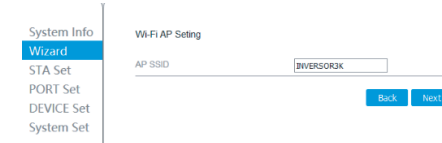


CONFIGURAÇÃO DA REDE WIFI AO DISPOSITIVO

1. Na aba de interface de configuração do WiFi, digite nome da rede WiFi disponível para ter acesso a rede local. Você também pode pesquisar sinais WiFi que estão próximos ao dispositivo. O dispositivo lista somente as redes WiFi mais fortes (sinal superior a -85 dBm). Caso a rede desejada não apareça na lista, sua rede de WiFi está com sinal fraco ou indisponível.
2. Selecione o tipo de segurança e formato da chave desejada.
3. Digite a senha da rede WiFi.
4. No campo "obter endereço de IP automaticamente", selecionar a opção "habilitar"

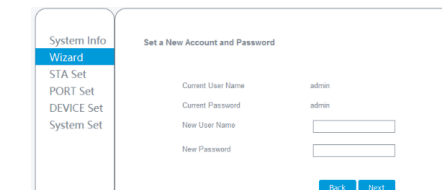


Após configuração pressionar o ícone "próximo". Preencher o campo com o nome do inversor desejado e pressione o ícone "próximo".

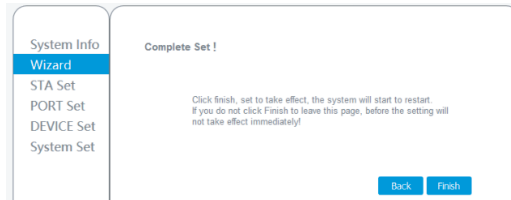


Na aba de login e senha é possível editar o nome do usuário e senha para acesso as configurações do inversor.

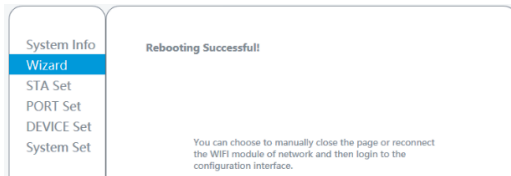
Para alterar o nome do usuário e senha basta preencher os campos e pressionar o ícone "próximo".



Pressione o ícone "terminar" para concluir a configuração.



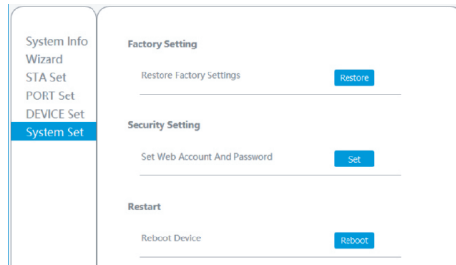
O sistema reiniciará automaticamente.



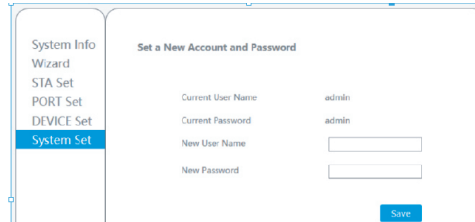
CONFIGURAÇÃO DO SISTEMA

Na aba de configuração do sistema há três opções:

- Resetar para configuração de fábrica: deleta todas as configurações realizadas, retornando o sistema ao padrão de fábrica
- Configuração de segurança: possibilita a alteração do nome do usuário e senha
- Reiniciar o sistema: reinicia o sistema.

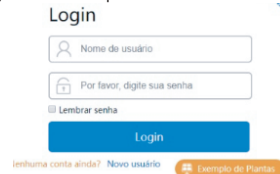


Para alterar o nome do usuário e senha pressione o ícone configurações e preencher os campos com o novo nome de usuário e senha. Pressionar o ícone "salvar" para finalizar.



Caso aconteça algum problema ou não acionamento, verificar se a rede wifi configurada encontra-se disponível e funcionando corretamente. Entre no site para se registrar, abra seu navegador de Web e visite e digite o site www.shinemonitor.com

Selecione o idioma Português no canto superior direito.



Clique em "Novo usuário" para criar sua conta.

Registre-se

Nome de usuário

E-mail

Número de celular

Senha

Confirme sua senha

SN do Datalogger

Registre-se

Já possui uma conta? [Entre agora](#)

Preenchendo as informações passo a passo no momento do cadastro, atenção: SN do Datalogger é o número NS de plug wi-fi que consta na etiqueta.



Preenchendo as informações passo a passo no momento do cadastro, atenção: SN do Datalogger é o número NS de plug wi-fi que consta na etiqueta.



Na aba "Informações da planta", clicar em "Modificar a planta".

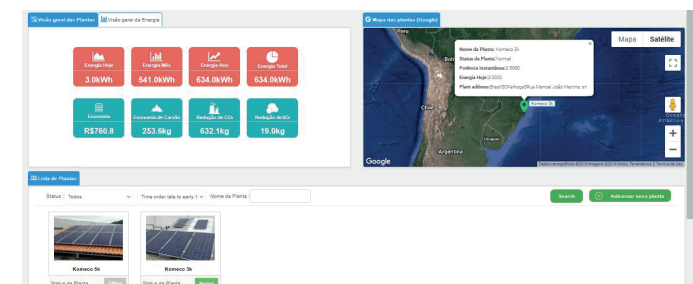
1. Informação da Instalação	
Nome da Planta	PLANT
Data da instalação	2019-03-01
Potência instalada	0kW
Estimativa de geração anual	0kWh
Power station offset	0kWh
Instalador	
2. Localização da Planta	
Região	
Endereço	
Fuso horário	(GMT +08:00)
Longitude	116.427917
Latitude	38.902897
3. Definições gerais por kWh	
Tarifa de energia (Economia)	1.20
Moeda	RMB(¥)
Carvão evitado (kg)	0.400
Redução das emissões de dióxido de carbono (kg)	0.997
Redução das emissões de dióxido de enxofre (kg)	0.030

Nesta aba todas as informações do seu sistema podem ser alteradas.

Inclua as informações para tornar seu sistema mais completo como nome da planta, data de instalação, potência instalada, país, estado etc.

1. Informação da Instalação	
Nome da Planta	Komeco 3k
Data da instalação	2018-12-21
Potência instalada	2.6kW
Estimativa de geração anual	0kWh
Power station offset	0kWh
Instalador	Komeco
2. Localização da Planta	
Região	BrasilSCPalhoça3
Endereço	Rua Manoel João Martins, sn
Fuso horário	(GMT -3:00)
Longitude	-48.654164
Latitude	-27.704992
3. Definições gerais por kWh	
Tarifa de energia (Economia)	1.20
Moeda	Real(R\$)
Carvão evitado (kg)	0.400
Redução das emissões de dióxido de carbono (kg)	0.997
Redução das emissões de dióxido de enxofre (kg)	0.030

Selecione a planta de seu projeto para acompanhar o detalhamento completo, taxa de energia em tempo real e dados específicos no gerenciamento do equipamento.



KOMEKO
www.komeco.com.br

SAC
4007 1806
(Capitais e regiões metropolitanas)
0800 701 4805
(Demais localidades)