



MANUAL DO USUÁRIO

# KOMEÇO

ADAPTADOR WI-FI  
INVERSOR KOFV-KS



# ÍNDICE

|                                                   |           |
|---------------------------------------------------|-----------|
| <b>1. VISÃO GERAL .....</b>                       | <b>04</b> |
| <b>2. INSTALAÇÃO DO DISPOSITIVO.....</b>          | <b>05</b> |
| 2.1 INSTALAÇÃO DO DISPOSITIVO WI-FI TIPO 1.....   | 05        |
| 2.2 REMOÇÃO DO DISPOSITIVO WI-FI TIPO 1.....      | 06        |
| 2.3 INSTALAÇÃO DO DISPOSITIVO WI-FI TIPO 2.....   | 06        |
| 2.4 REMOÇÃO DO DISPOSITIVO WI-FI TIPO 2.....      | 07        |
| 2.5 REMOÇÃO DO DISPOSITIVO WI-FI TIPO 3.....      | 08        |
| 2.6 REMOÇÃO DO DISPOSITIVO WI-FI TIPO 3.....      | 09        |
| <b>3. STATUS DA OPERAÇÃO.....</b>                 | <b>10</b> |
| <b>4. REINICIAR OU RESETAR O DISPOSITIVO.....</b> | <b>12</b> |
| <b>5. CONFIGURAÇÃO DA REDE WI-FI.....</b>         | <b>13</b> |
| <b>6. DADOS TÉCNICOS .....</b>                    | <b>15</b> |

# 1. VISÃO GERAL

## ATENÇÃO

- O dispositivo poderá ser confi-gurado somente quando estiver conectado ao inversor.
- O inversor precisa estar acionado (apenas alimentação CC) para acionamento do dispositivo Wi-Fi.



**NET:** Comunicação com o roteador.

**COM:** Comunicação com o inversor.

**READY:** Status de operação.



**SN:** 3501710159

**PWD:** f8fd6c12

**SN:** Número de série.

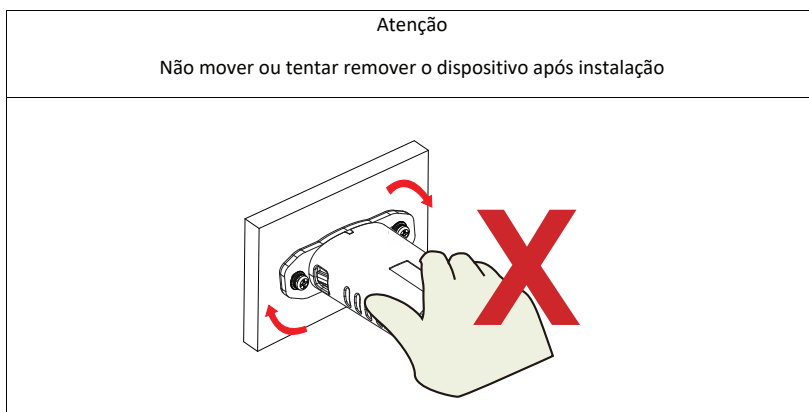
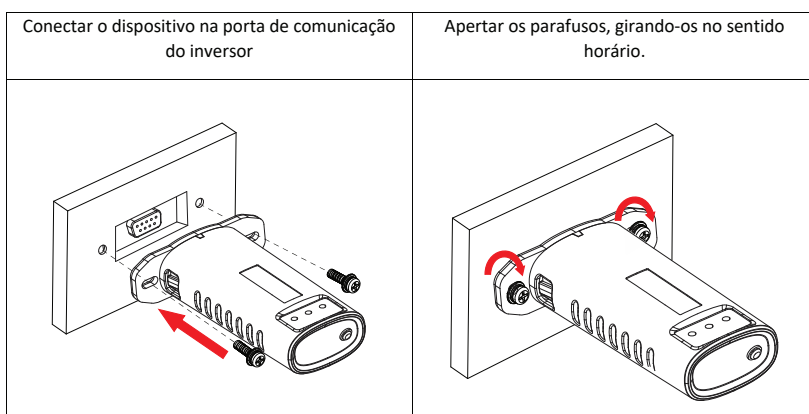
**PWD:** Senha.

## 2. INSTALAÇÃO DO DISPOSITIVO

### ATENÇÃO

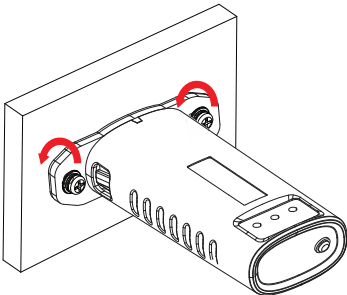
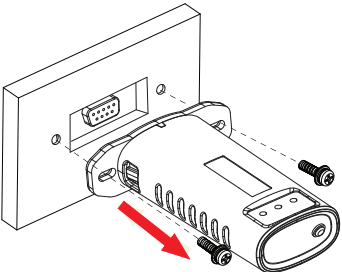
- Verificar manual do inversor para identificar a porta de comunicação a ser utilizada.
- Remover a tampa de proteção da porta a ser utilizada para a instalação do dispositivo Wi-Fi.
- Verificar o tipo de conexão do inversor e do dispositivo Wi-Fi e seguir o procedimento de cada tipo.

### 2.1 INSTALAÇÃO DO DISPOSITIVO WIFI TIPO 1

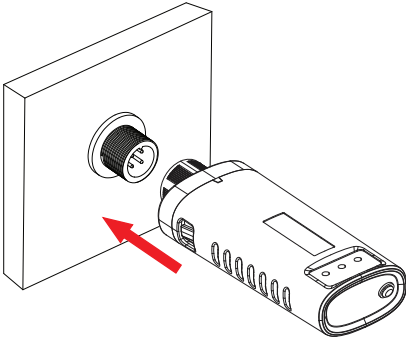
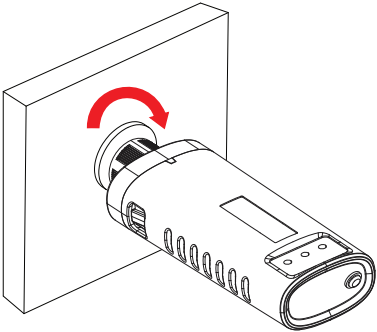


## 2. INSTALAÇÃO DO DISPOSITIVO

### 2.2 REMOÇÃO DO DISPOSITIVO WIFI TIPO 1

|                                                                                   |                                                                                   |
|-----------------------------------------------------------------------------------|-----------------------------------------------------------------------------------|
| Remover os parafusos de fixação, girando-os no sentido anti-horário               | Desconectar o dispositivo a porta de comunicação do inversor                      |
|  |  |

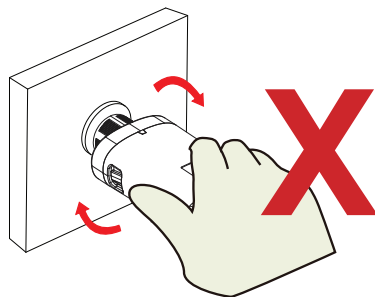
### 2.3 INSTALAÇÃO DO DISPOSITIVO WI-FI TIPO 2

|                                                                                    |                                                                                     |
|------------------------------------------------------------------------------------|-------------------------------------------------------------------------------------|
| Conectar o dispositivo na porta de comunicação do inversor                         | Apertar a porca, girando-a no sentido horário.                                      |
|  |  |

## 2. INSTALAÇÃO DO DISPOSITIVO

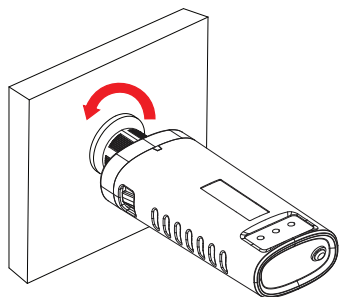
Atenção

Não mover ou tentar remover o dispositivo após instalação

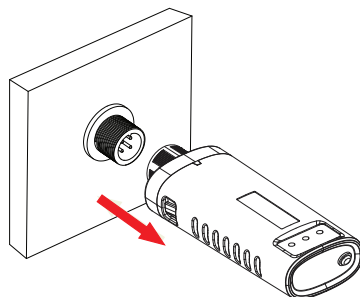


### 2.4 REMOÇÃO DO DISPOSITIVO WI-FI TIPO 2

Desapertar a porca, girando-a no sentido anti-horário

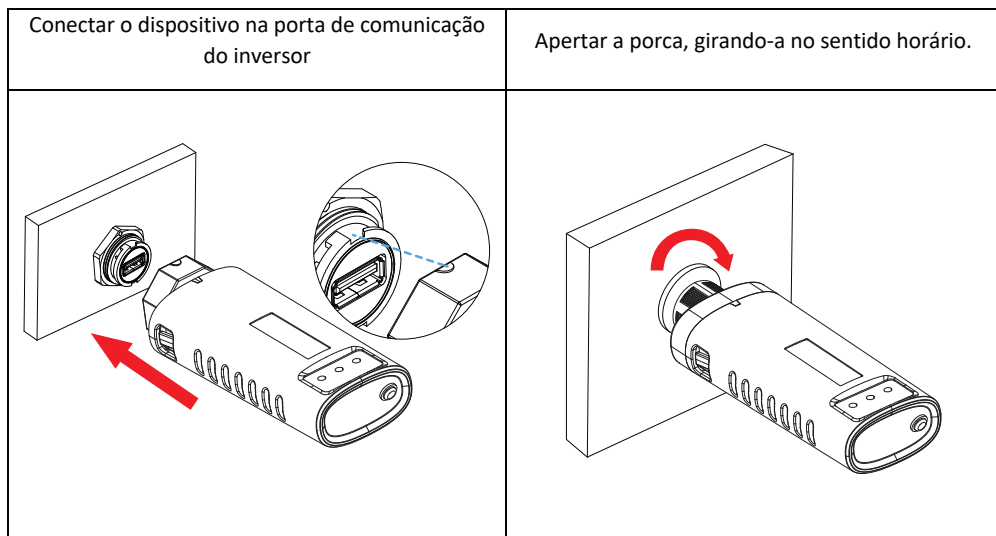


Desconectar o dispositivo a porta de comunicação do inversor



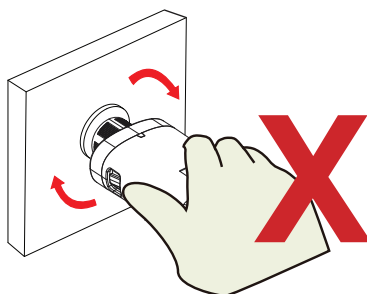
## 2. INSTALAÇÃO DO DISPOSITIVO

### 2.5 INSTALAÇÃO DO DISPOSITIVO WI-FI TIPO 3



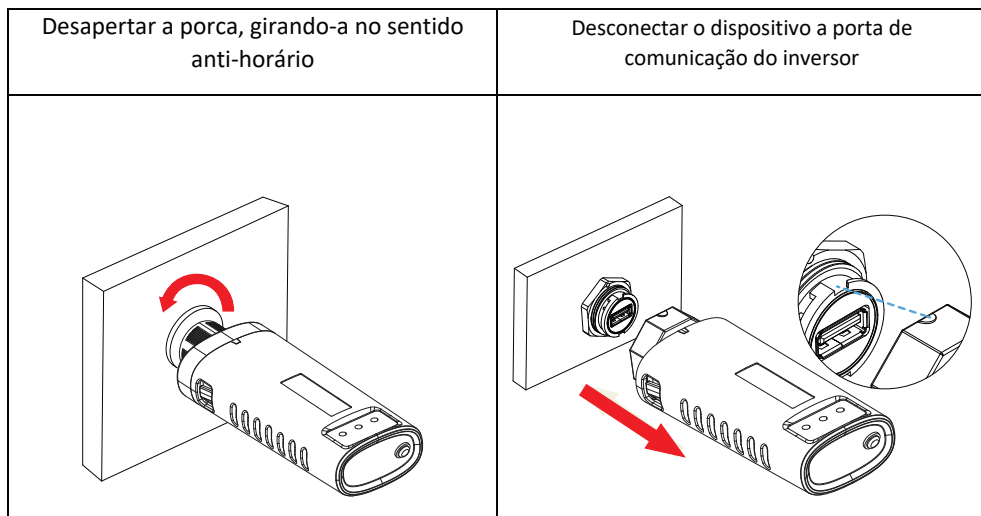
#### Atenção

Não mover ou tentar remover o dispositivo após instalação






## 2. INSTALAÇÃO DO DISPOSITIVO

### 2.6 REMOÇÃO DO DISPOSITIVO WI-FI TIPO 3



### 3. STATUS DA OPERAÇÃO

O dispositivo possui 3 leds indicativos que indicam o status de operação.

| LED                                                                               | INDICAÇÃO                            | STATUS                       | DESCRIÇÃO                            |
|-----------------------------------------------------------------------------------|--------------------------------------|------------------------------|--------------------------------------|
|  | Status de comunicação com o roteador | Desligado                    | Falha de comunicação com o roteador  |
|                                                                                   |                                      | Piscando lentamente (1s)     | Conexão com o roteador com sucesso   |
|                                                                                   |                                      | Ligado                       | Conexão com o servidor com sucesso   |
|                                                                                   |                                      | Piscando rapidamente (100mS) | Enviando dados com a rede            |
|  | Status de comunicação com o inversor | Ligado                       | Conectado ao inversor                |
|                                                                                   |                                      | Desligado                    | Falha de comunicação com o inversor  |
|                                                                                   |                                      | Piscando lentamente (1s)     | Comunicando com o inversor           |
|  | Status de operação do dispositivo    | Desligado                    | Operação anormal                     |
|                                                                                   |                                      | Piscando lentamente (1s)     | Operação normal                      |
|                                                                                   |                                      | Piscando rapidamente (100mS) | Restaurando configurações de fábrica |




O status de operação normal do dispositivo é o seguinte, quando o roteador está conectado à rede normalmente:

1. A conexão ao servidor foi bem-sucedida: a luz NET permanece acesa depois que o registrador é ligado.
2. Logger está funcionando normalmente: a luz READY pisca.
3. A conexão ao inversor foi bem-sucedida: a luz COM continua acesa.

Se os dados na plataforma forem anormais quando o dispositivo estiver em execução, verifique o status das luzes indicadoras de acordo com a tabela abaixo para uma solução de problemas simples.

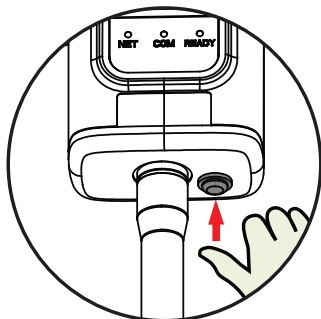
Se os problemas ainda não puderem ser resolvidos ou o status das luzes indicadoras for diferente da tabela abaixo, entre em contato com o Suporte ao Cliente. (Observação: aguarde pelo menos 2 minutos após o registrador ser ligado)

### 3. STATUS DA OPERAÇÃO

|  NET |  COM |  READY | DESCRIÇÃO                                                                                             | CAUSA                                                                                                                                                 | SOLUÇÃO                                                                                                                                                                                                                                                                                                    |
|---------------------------------------------------------------------------------------|---------------------------------------------------------------------------------------|-----------------------------------------------------------------------------------------|-------------------------------------------------------------------------------------------------------|-------------------------------------------------------------------------------------------------------------------------------------------------------|------------------------------------------------------------------------------------------------------------------------------------------------------------------------------------------------------------------------------------------------------------------------------------------------------------|
| Qualquer Status                                                                       | Desligado                                                                             | Piscando lentamente                                                                     | Comunicação com o inversor anormal                                                                    | <p>A conexão entre o dispositivo e o inversor está solta.</p> <p>O inversor não corresponde à taxa de comunicação do dispositivo.</p>                 | <p>Verifique a conexão entre o dispositivo e o inversor. Remova o dispositivo e instale novamente.</p> <p>Verifique a taxa de comunicação do inversor para ver se está configurado para a taxa compatível com o dispositivo.</p> <p>Pressione longamente o botão Reset por 5s, reinicie o dispositivo.</p> |
| Desligado                                                                             | Ligado                                                                                | Piscando lentamente                                                                     | Conexão entre o dispositivo e o roteador anormal                                                      | <p>Dispositivo não se conecta à rede.</p> <p>Antena anormal.</p> <p>A intensidade do sinal WiFi do roteador está fraca.</p>                           | <p>Verifique se a rede sem fio está configurada.</p> <p>Verifique se a antena está danificada ou solta.</p> <p>Aumente a força do sinal WiFi do roteador.</p> <p>Pressione longamente o botão Reset por 10s, reinicie o dispositivo e a configurar novamente a rede.</p>                                   |
| Piscando lentamente                                                                   | Ligado                                                                                | Piscando lentamente                                                                     | Conexão entre o dispositivo e o roteador normal, mas conexão entre o dispositivo e o servidor anormal | <p>Rede do roteador anormal.</p> <p>O IP do servidor do dispositivo está incorreto.</p> <p>A rede é limitada, o servidor não pode ser conectado.</p>  | <p>Verifique se o roteador tem acesso à rede.</p> <p>Verifique a configuração do roteador para ver se a conexão é limitada.</p> <p>Contate o nosso serviço de apoio ao cliente.</p>                                                                                                                        |
| Desligado                                                                             | Desligado                                                                             | Desligado                                                                               | Alimentação elétrica anormal                                                                          | <p>A conexão entre o dispositivo e o inversor está solta ou anormal.</p> <p>A alimentação do inversor é insuficiente.</p> <p>Dispositivo anormal.</p> | <p>Verifique a conexão, remova o dispositivo e instale novamente.</p> <p>Verifique a tensão de alimentação de saída do inversor (5Vcc).</p> <p>Contate o nosso serviço de apoio ao cliente.</p>                                                                                                            |
| Qualquer Status                                                                       | Qualquer Status                                                                       | Piscando Rapidamente                                                                    | Restauração de configuração de fábrica                                                                | Normal                                                                                                                                                | <p>Pressione o botão Reset por 5s e reinicie o dispositivo</p> <p>Pressione longamente o botão Reset por 10s, para restaurar as configurações de fábrica.</p>                                                                                                                                              |

## 4. REINICIAR OU RESETAR O DISPOSITIVO

Pressione o botão reset para reiniciar ou resetar o dispositivo Wi-Fi.



| AÇÃO                       | DESCRIÇÃO                         | STATUS DOS LED                                                                  |
|----------------------------|-----------------------------------|---------------------------------------------------------------------------------|
| Pressionar o botão por 5s  | Reiniciar dispositivo             | Todos os led serão desligados automaticamente                                   |
| Pressionar o botão por 10s | Restaurar configuração de fábrica | Todos os led serão desligados após 4s.<br>Led READY piscará rapidamente (100ms) |

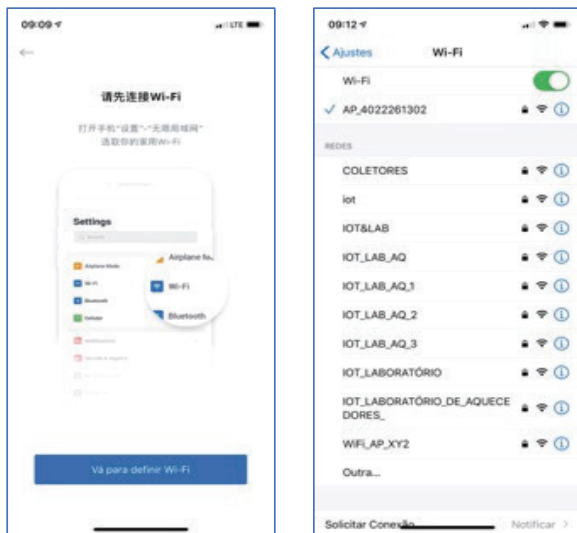
**Atenção**  
Não Remover a proteção do botão reset



## 5. CONFIGURAÇÃO DA REDE WI-FI

Para configurar o acesso a rede Wi-Fi deverá ser seguido as etapas a seguir:

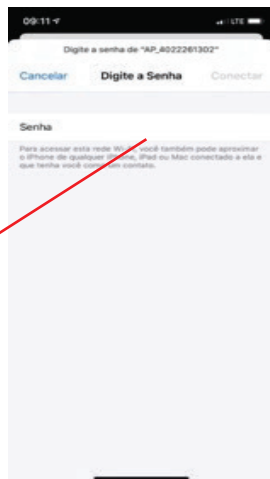
- Abrir configuração de Wi-Fi do dispositivo móveis desejado;
- Encontrar rede Wi-Fi gerada pelo micro inversor (AP\_XXXXXXXX)



- Conectar o dispositivo móvel a rede Wi-Fi (senha: verificar senha na etiqueta do plugue)



SN: 1702791169  
PWD: 8508d5a0



## 5. CONFIGURAÇÃO DA REDE WI-FI

Após confirmação de conexão abrir uma página web.

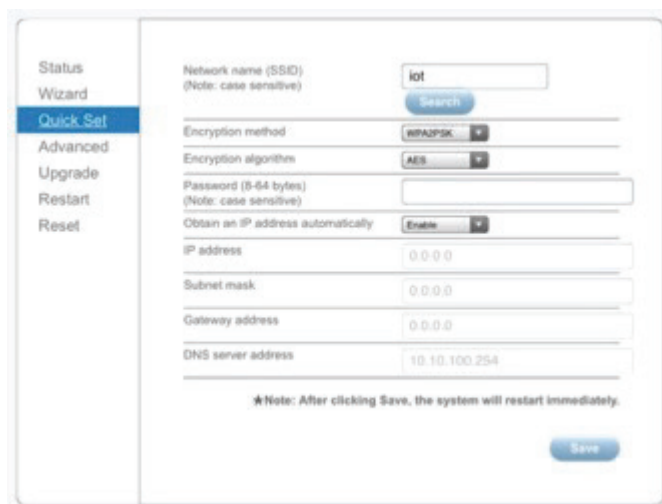
- Digitar o endereço de IP no browser do navegador (IP: 10.10.100.254)
- Uma página será exibida para digitar o login e senha de acesso.
- Digitar o login e senha (login: admin / senha: admin)



Após conexão uma página será exibida para configurações da rede.

- Abrir aba "Quick Set"
- Digitar ou pesquisar o nome da rede Wi-Fi o qual o dispositivo deverá ser conectado.
- Selecionar o método de criptografia de proteção da rede Wi-Fi
- Digitar senha da rede Wi-Fi

## 5. CONFIGURAÇÃO DA REDE WI-FI



Status  
Wizard  
Quick Set  
Advanced  
Upgrade  
Restart  
Reset

Network name (SSID)  
(Note: case sensitive)

Encryption method

Encryption algorithm

Password (8-64 bytes)  
(Note: case sensitive)

Obtain an IP address automatically

IP address

Subnet mask

Gateway address

DNS server address

★Note: After clicking Save, the system will restart immediately.

Após configurações clicar em “salvar”.

## 6. DADOS TÉCNICOS

| MODELO                          | ADAPTADOR WI-FI INVERSOR KOFV-S |
|---------------------------------|---------------------------------|
| Interface de comunicação remota | 2.4G Wi-Fi                      |
| Tipo de Antena                  | Externa                         |
| Interface de Dados              | RS485/RS232/TTL                 |
| Tensão                          | 5-12Vcc                         |
| Potência                        | 1,5W                            |
| Memória                         | 2M Flash                        |
| Temperatura de trabalho         | —40°C~+85°C                     |
| Umidade de Trabalho             | <90% (sem condensação)          |
| Nº de conexões                  | 1                               |
| Taxa de comunicação serial      | 9600 bps                        |
| Intervalo de aquisição de dados | Padrão: 5 minutos               |
| Configuração do usuário         | APP / Web                       |
| Atualização de firmware         | Remoto / Web                    |

# KOMECO

[www.komeco.com.br](http://www.komeco.com.br)

## SAC

**4007 1806**  
(Capitais e regiões metropolitanas)

**0800 701 4805**  
(Demais localidades)