

Linha: Aquecedores de água instantâneo a gás

Tema: Troca de vedação KO 26EX

Tipo em função da exaustão: A3

Destinatário: Mercado, SAT e SAC.

O departamento de engenharia identificou em conjunto com os departamentos técnicos SAT e SAC uma anomalia no modelo KO26EX. O modelo em questão recebeu um lote de vedação que é fixada entre a gola de exaustão e parte superior do trocador com problema de material, essa falha permite que a vedação absorva água e escoe para o interior do equipamento. Visando corrigir e eliminar o problema esse documento apresenta o procedimento a ser adotado.

Procedimento

Atenção! Este procedimento deve ser feito com o equipamento desenergizado e sem alimentação de gás.

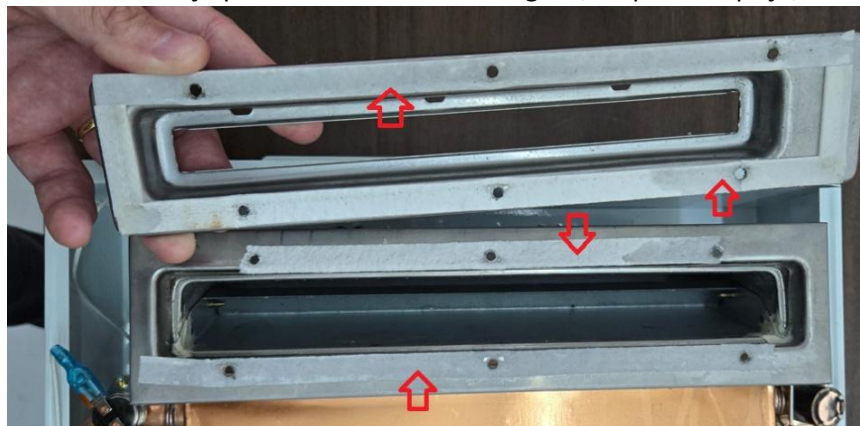
- 1- Abra a tampa do aquecedor e localize a saída de exaustão;



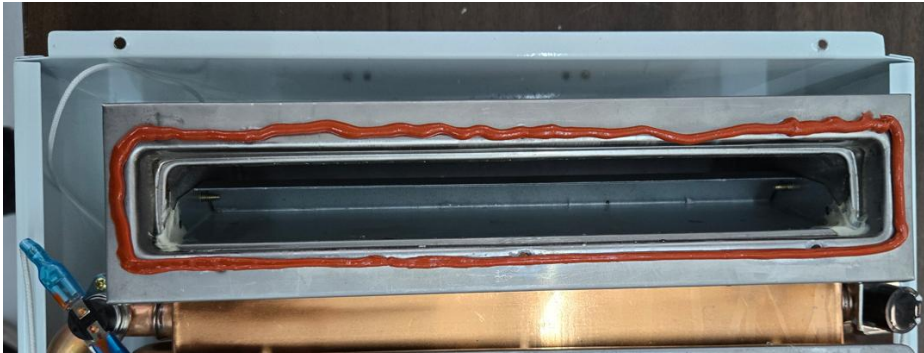
- 2- Retire a borracha de vedação, localize os 6 parafusos e solte-os;



- 3- Utilize um estilete e escova de aço para retirar o vedante original, limpando a peça;



- 4- Passe silicone de alta temperatura conforme indicado na imagem;



- 5- Instale novamente as peças e fixe os parafusos;



Ao finalizar o procedimento espere a cura prévia do silicone antes de realizar o uso do aquecedor.

Após a cura pode ser utilizado normalmente o equipamento sem riscos de entrada de água em seu interior.

DEPARTAMENTO DE ENGENHARIA P&D KOMEKO

KOMGROUP INDUSTRIAL LTDA | CNPJ 06.114.935-0015/80 | Palhoça, 24 de setembro de 2025